



STYX 2

LED-5L05E500BD1/193 MS 3K#

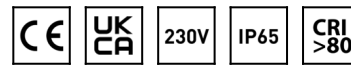
WWW.OSMONT.CZ

STYX 2

Produktcode: STY61229

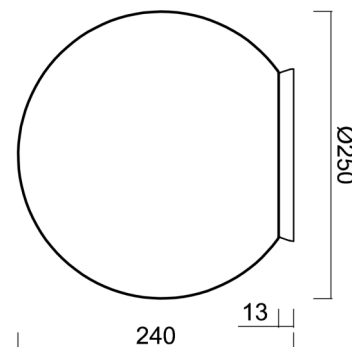
Art: LED-5L05E500BD1/193 MS 3K#

Kurzbeschreibung der Leuchte: Anliegende LED-Leuchte ON/OFF aus Messing und Glasschirm TRIPLEX OPAL.



Technisch

| | |
|--------------------|-----------------------------------|
| Arten von Leuchten | Klassisch on/off |
| Befestigungsart | Aufbauleuchten |
| Basismaterial | Polycarbonat |
| Schattenmaterial | dreischichtiges Glas TRIPLEX OPAL |
| Grundfarbe | Messing poliert |
| Schattenfarbe | Weiß |
| Schatten halten | Bajonett |
| Montageort | Wand / Decke |
| Breite | 250 mm |
| Länge | 250 mm |
| Höhe | 240 mm |
| Durchmesser | Ø 250 mm |
| Montageloch | 4xØ5mm |
| Kabeldurchgang | 2xØ16mm |
| Energieklasse | D |
| Schlagfestigkeit | IK01 |
| Betriebstemperatur | von -20°C bis +30°C |

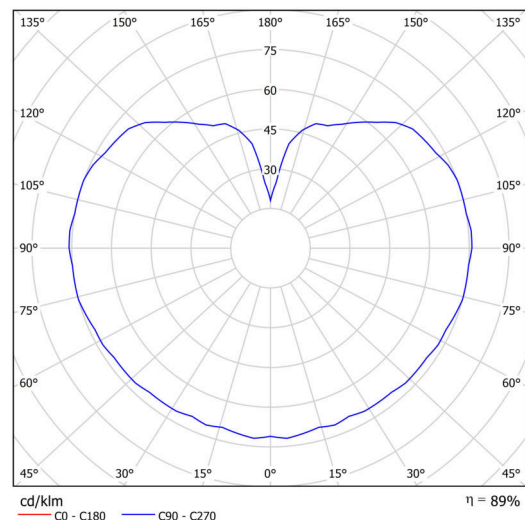


Elektrisch

| | |
|--|---------------------|
| Energieverbrauch | 8 W |
| Schutz vor Eindringen | IP65 |
| Steckdose | LED modul |
| Klemme | Schraubklemmenblock |
| Anzahl der Leuchte pro Spannungssicherung B10A | 50 Stck |
| Anzahl der Leuchte pro Spannungssicherung B16A | 78 Stck |
| Anzahl der Leuchte pro Spannungssicherung C10A | 84 Stck |
| Anzahl der Leuchte pro Spannungssicherung C16A | 130 Stck |

Leuchtend

| | |
|--|--------------|
| Leuchtenlichtstrom | 1080 lm |
| Lichtstrom der Quelle | 1230 lm |
| Leuchteneffizienz | 135 lm/W |
| Temperatur | 3000 K |
| LED-Lebensdauer L80/B10 | 100000 Std. |
| CRI | Ra80 |
| MacAdam | 3 |
| Fotobiologische Sicherheit der Leuchte | Risk group 0 |



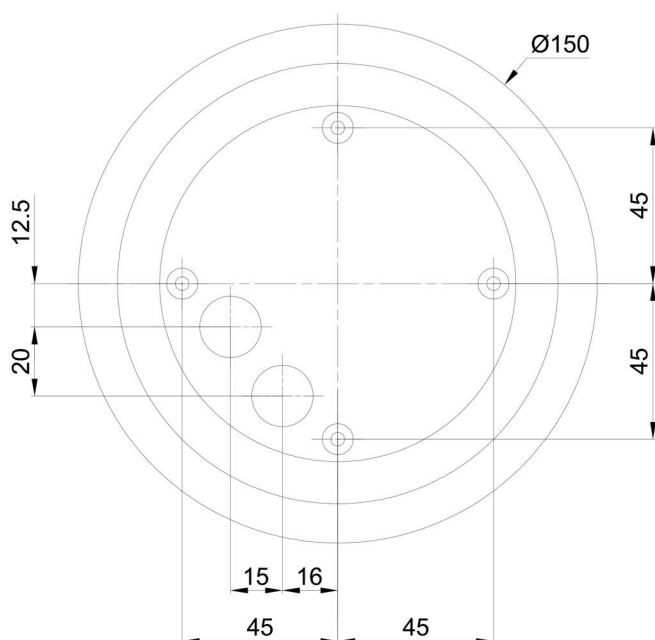
Eulum-Daten für Berechnungsprogramme sind unter www.osmont.cz verfügbar.

Logistik

| | |
|----------------|----------------------|
| EAN | 8591728136741 |
| Gewicht NTTO | 2 Kg |
| Gewicht BTTO | 2.3 Kg |
| Anzahl kartons | 1 Stck |
| Paketvolumen | 0.029 m ³ |
| Paket 1 breite | 0.31 m |
| Paket 1 länge | 0.31 m |
| Paket 1 höhe | 0.305 m |
| Garantie* | 60 Monate |


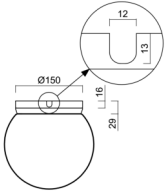
*Die Garantie für die Batterien gilt für 12 Monate ab Kaufdatum.

Einbaumaße:




Zusätzliches Sortiment:

Sockel für Aufputzmontage

| Produktcode | Name | Farbe | Beschreibung | Bild | Zeichnung |
|-------------|------------|-----------------|--------------|--|---|
| 33521 | BD1/BP 2-1 | Weiß Ral9003 | |  |  |

Lampenschirm

| Produktcode | Name | Farbe | Beschreibung | Bild | Zeichnung |
|-------------|------|-------|--------------|---|-----------|
| 20093 | 193 | Weiß | |  | |