

GIEDI 2

LED-2L25EMP700U12/PC28 4K##

WWW.OSMONT.CZ

GIEDI 2

Produktcode: GIE60500

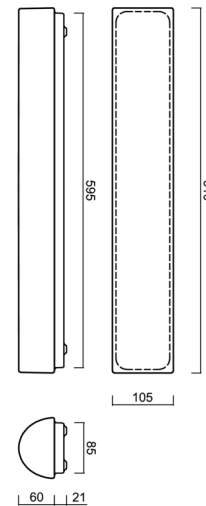
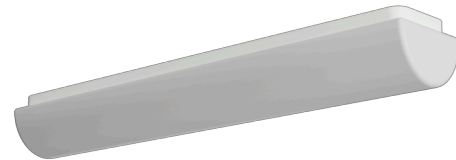
Art: LED-2L25EMP700U12/PC28 4K##

Kurzbeschreibung der leuchte: Weiße Farbe | Aufbau-LED-Leuchte | AN AUS | Multipower-Funktion | Schirm aus Polycarbonat



Technisch

| | |
|--------------------|---------------------|
| Arten von leuchten | Klassisch on/off |
| Befestigungsart | Aufbauleuchten |
| Basismaterial | Stahl |
| Schattenmaterial | opales Polycarbonat |
| Grundfarbe | Weiß Ral9003 |
| Schattenfarbe | Weiß |
| Schatten halten | Faltsystem |
| Montageort | Wand / Decke |
| Breite | 610 mm |
| Länge | 105 mm |
| Höhe | 81 mm |
| Montageloch | 2xØ5mm |
| Kabeldurchgang | 2xØ16mm |
| Energieklasse | D |
| Schlagfestigkeit | IK10 |
| Betriebstemperatur | von -20°C bis +30°C |

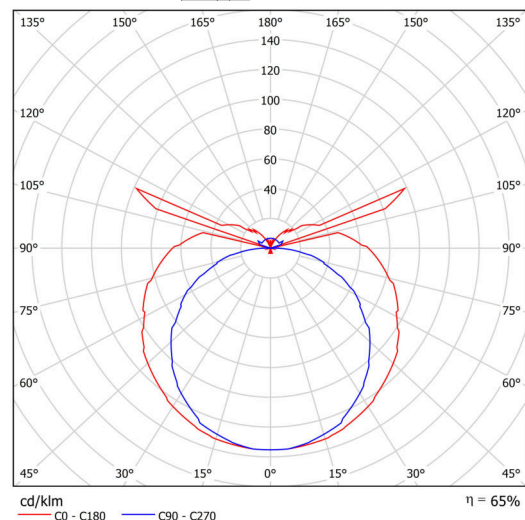


Elektrisch

| | |
|--|---------------------|
| Energieverbrauch | 18 W |
| Deckungsklasse | 2 |
| Schutz vor Eindringen | IP44 |
| Steckdose | LED modul |
| Klemme | Schnappklemmenblock |
| Anzahl der Leuchte pro Spannungssicherung B10A | 31 Stck |
| Anzahl der Leuchte pro Spannungssicherung B16A | 50 Stck |
| Anzahl der Leuchte pro Spannungssicherung C10A | 52 Stck |
| Anzahl der Leuchte pro Spannungssicherung C16A | 85 Stck |

Leuchtend

| | |
|--|--------------|
| Leuchtenlichtstrom | 1940 lm |
| Lichtstrom der quelle | 2810 lm |
| Leuchteneffizienz | 107 lm/W |
| Temperature | 4000 K |
| LED-Lebensdauer L80/B10 | 100000 Std. |
| CRI | Ra80 |
| MacAdam | 3 |
| Fotobiologische Sicherheit der Leuchte | Risk group 0 |



Eulum-Daten für Berechnungsprogramme sind unter www.osmont.cz verfügbar.

Multipower

*Möglichkeit der Leistungseinstellung durch den Benutzer (DIP-Schalter an der Stromquelle).

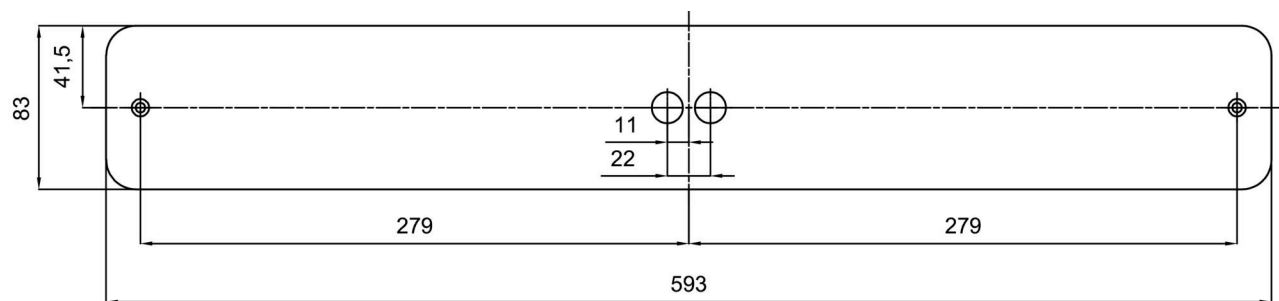
| | | | | | | | | |
|--------|-----|-----|-----|-----|-----|-----|-----|-----|
| I [mA] | 700 | 650 | 600 | 550 | 500 | 450 | 400 | 350 |
| [%] | 100 | 93 | 86 | 79 | 71 | 64 | 57 | 50 |

Logistik

| | |
|----------------|----------------------|
| EAN | 8591728085933 |
| Gewicht NTTO | 2.3 Kg |
| Gewicht BTTO | 2.8 Kg |
| Anzahl kartons | 1 Stck |
| Paketvolumen | 0.007 m ³ |
| Paket 1 breite | 0.655 m |
| Paket 1 länge | 0.125 m |
| Paket 1 höhe | 0.085 m |
| Garantie* | 60 Monate |


*Die Garantie für die Batterien gilt für 12 Monate ab Kaufdatum.

Einbaumaße:



Zusätzliches Sortiment:

Lampenschirm

| Produktcode | Name | Farbe | Beschreibung | Bild | Zeichnung |
|-------------|------|-------|--------------|--|-----------|
| 20652 | PC28 | Weiß | |  | |