



DELIA 1A

LED-1L12E700KN32/PC21 DALI 3K#

WWW.OSMONT.CZ

DELIA 1A

Produktcode: DEL56317

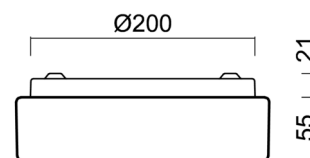
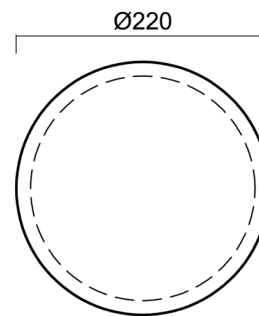
Art: LED-1L12E700KN32/PC21 DALI 3K#

Kurzbeschreibung der leuchte: Weiße anliegende LED-Leuchte DALI und Polycarbonat-Schirm.



Technisch

| | |
|--------------------|---------------------|
| Arten von leuchten | Dimmbar |
| Befestigungsart | Aufbauleuchten |
| Basismaterial | Stahl |
| Schattenmaterial | opales Polycarbonat |
| Grundfarbe | Weiß Ral9003 |
| Schattenfarbe | Weiß |
| Schatten halten | Faltsystem |
| Montageort | Wand / Decke |
| Breite | 220 mm |
| Länge | 220 mm |
| Höhe | 70 mm |
| Durchmesser | ø 220 mm |
| Montageloch | 3xø5mm |
| Kabeldurchgang | 2xø16mm |
| Energieklasse | D |
| Schlagfestigkeit | IK10 |
| Betriebstemperatur | von -20°C bis +30°C |

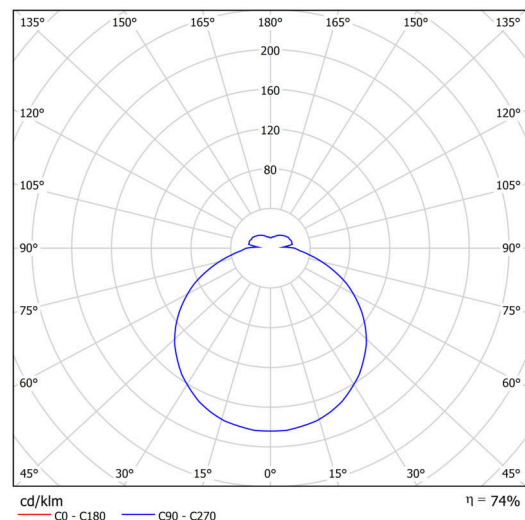


Elektrisch

| | |
|--|---------------------|
| Energieverbrauch | 10 W |
| Schutz vor Eindringen | IP54 |
| Steckdose | LED modul |
| Klemme | Schnappklemmenblock |
| Anzahl der Leuchte pro Spannungssicherung B10A | 31 Stck |
| Anzahl der Leuchte pro Spannungssicherung B16A | 50 Stck |
| Anzahl der Leuchte pro Spannungssicherung C10A | 52 Stck |
| Anzahl der Leuchte pro Spannungssicherung C16A | 85 Stck |

Leuchtdend

| | |
|--|--------------|
| Leuchtenlichtstrom | 1000 lm |
| Lichtstrom der quelle | 1350 lm |
| Leuchteneffizienz | 100 lm/W |
| Temperature | 3000 K |
| LED-Lebensdauer L80/B10 | 100000 Std. |
| CRI | Ra80 |
| MacAdam | 3 |
| Fotobiologische Sicherheit der Leuchte | Risk group 0 |



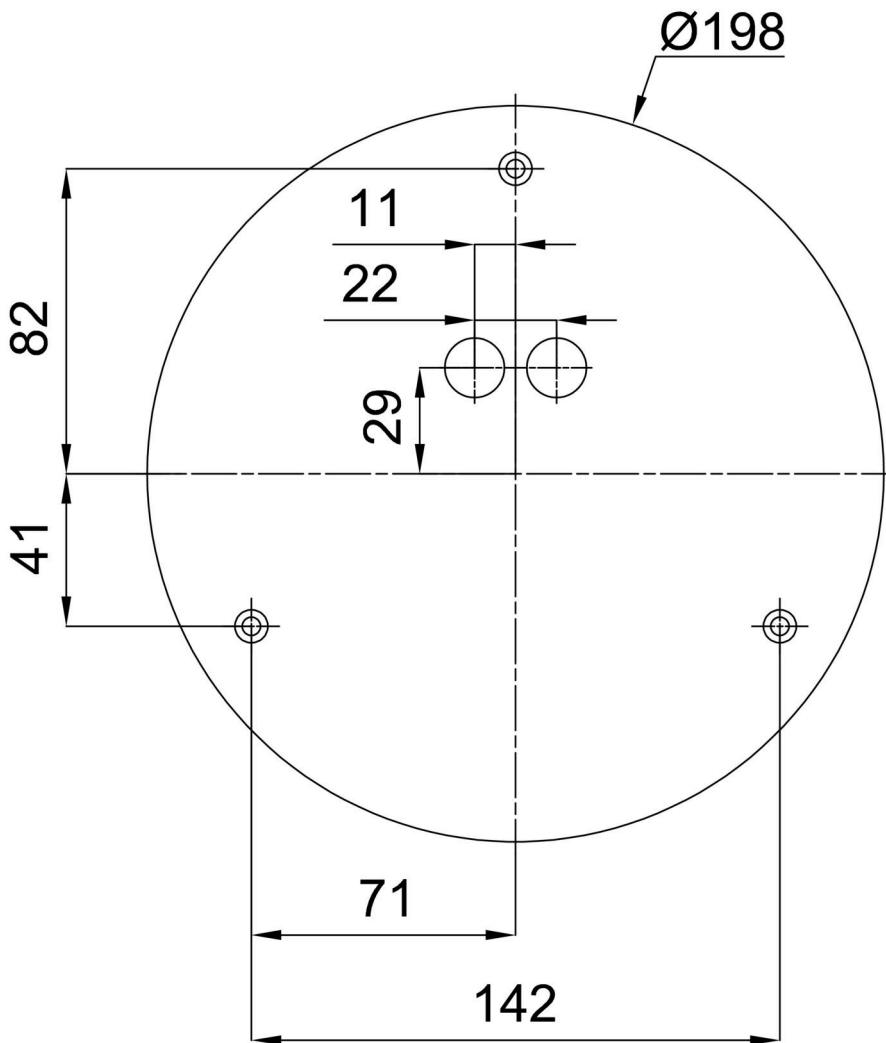
Eulum-Daten für Berechnungsprogramme sind unter www.osmont.cz verfügbar.

Logistik

| | |
|----------------|----------------------|
| EAN | 8591728073800 |
| Gewicht NTTO | 0.85 Kg |
| Gewicht BTTO | 0.95 Kg |
| Anzahl kartons | 1 Stck |
| Paketvolumen | 0.005 m ³ |
| Paket 1 breite | 0.25 m |
| Paket 1 länge | 0.23 m |
| Paket 1 höhe | 0.09 m |
| Garantie* | 60 Monate |

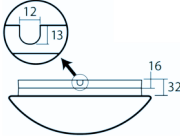
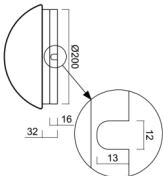
*Die Garantie für die Batterien gilt für 12 Monate ab Kaufdatum.

Einbaumaße:




Zusätzliches Sortiment:

Sockel für Aufputzmontage

| Produktcode | Name | Farbe | Beschreibung | Bild | Zeichnung |
|-------------|------------------|-----------------|--------------|--|---|
| 33500 | KN3,B12/B P B | Weiß Ral9003 | |  |  |

Lampenschirm

| Produktcode | Name | Farbe | Beschreibung | Bild | Zeichnung |
|-------------|------|-------|--------------|---|-----------|
| 20543 | PC21 | Weiß | |  | |