



## CITADELA 2

---

LED-1L20EXMP700KN96/426/SL540K B 4K##

[WWW.OSMONT.CZ](http://WWW.OSMONT.CZ)

# CITADELA 2

Produktcode: CIT50506

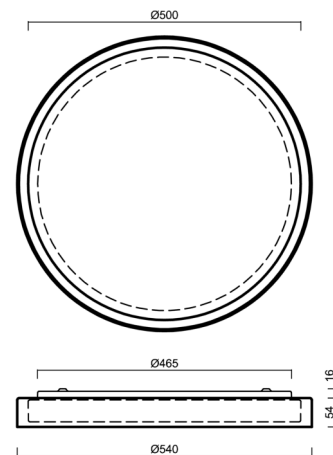
Art: LED-1L20EXMP700KN96/426/SL540K B 4K##

Kurzbeschreibung der leuchte: Weiße Farbe | LED-Decken- oder Wandleuchte EIN/AUS | Multipower-Treiber | TRIPLEX OPAL mundgeblasener Glasschirm mit dekorativem Kristallkragen (transparent) |



## Technische Daten

|                    |                                   |
|--------------------|-----------------------------------|
| Arten von leuchten | Klassisch on/off                  |
| Befestigungsart    | Aufbauleuchten                    |
| Basismaterial      | Stahl                             |
| Schattenmaterial   | dreischichtiges Glas TRIPLEX OPAL |
| Grundfarbe         | Weiß Ral9003                      |
| Schattenfarbe      | Weiß                              |
| Schatten halten    | Faltsystem                        |
| Montageort         | Decke                             |
| Breite             | 540 mm                            |
| Länge              | 540 mm                            |
| Höhe               | 70 mm                             |
| Durchmesser        | ø 540 mm                          |
| Montageloch        | 2xø5mm                            |
| Kabeldurchgang     | 2xø16mm                           |
| Energieklasse      | D                                 |
| Schlagfestigkeit   | IK01                              |
| Betriebstemperatur | von -20°C bis +30°C               |



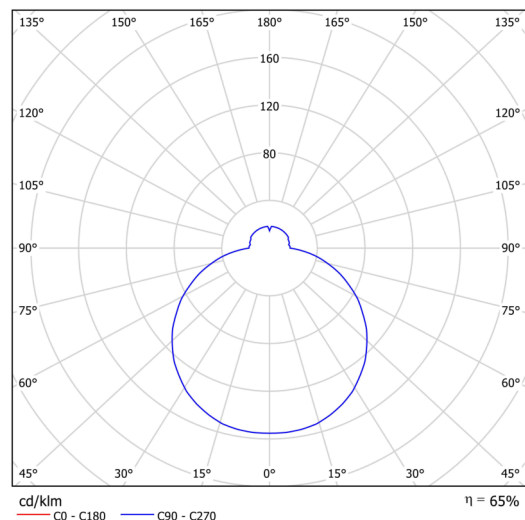
## Elektrische Daten

|                       |                     |
|-----------------------|---------------------|
| Energieverbrauch      | 32 W                |
| Schutz vor Eindringen | IP44                |
| Steckdose             | LED modul           |
| Klemme                | Schnappklemmenblock |

## Leuchtende Daten

|  |              |
|--|--------------|
| Leuchtenlichtstrom                     | 3650 lm      |
| Lichtstrom der quelle                  | 5610 lm      |
| Chromatizitätstemperatur               | 4000 K       |
| LED-Lebensdauer L80/B10                | 100000 Std.  |
| CRI                                    | Ra80         |
| MacAdam                                | 3            |
| Fotobiologische Sicherheit der Leuchte | Risk group 0 |

Eulum-Daten für Berechnungsprogramme sind unter [www.osmont.cz](http://www.osmont.cz) verfügbar.

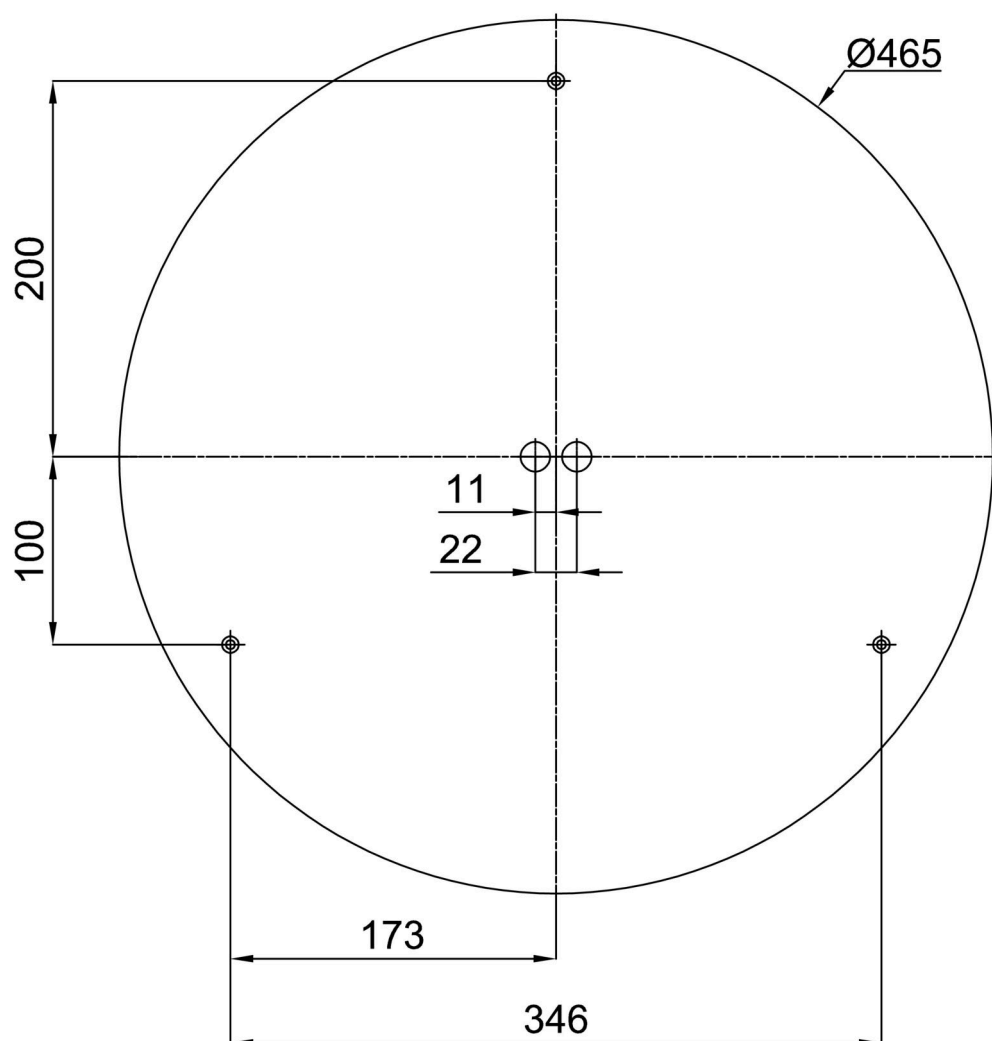


Logistische Daten

|                |               |
|----------------|---------------|
| EAN            | 8591728228781 |
| Gewicht NTTO   | 4.1 Kg        |
| Gewicht BTTO   | 4.3 Kg        |
| Anzahl kartons | 1 Stck        |
| Garantie*      | 60 Monate     |

\*Die Garantie für die Batterien gilt für 36 Monate ab Kaufdatum.

Einbaumaße:



Zusätzliches Sortiment:

Dekorativer Kragen

| Produktcode | Name   | Farbe | Bild  | Zeichnung |
|-------------|--------|-------|---|-----------|
| 30186       | SL540H |       |  |           |
| 30185       | SL540C |       |  |           |
| 30184       | SL540K |       |  |           |

Lampenschirm

| Produktcode | Name | Farbe | Bild  | Zeichnung |
|-------------|------|-------|---|-----------|
| 20116       | 426  | Weiß  |  |           |