



ADRIA S3 HP

LED-5L08E850ZS11/096/L100 NK3HST C 4K#

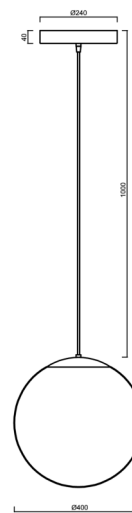
WWW.OSMONT.CZ

ADRIA S3 HP

Produktcode: ADR62871

Art: LED-5L08E850ZS11/096/L100 NK3HST C 4K#

Kurzbeschreibung der leuchte: Schwarze Farbe |
 Pendelleuchte LED-Leuchte mit kombinierter Notfallsicherung
 (mit Selbsttest) | TRIPLEX OPAL mundgeblasener Glasschirm |
 Kabelanhänger (mit innenliegendem Stützdraht) 100 cm |



Technisch

| | |
|--------------------|-----------------------------------|
| Arten von leuchten | Notfall kombiniert SELFTEST |
| Befestigungsart | Aufgehängt - Kabel |
| Basismaterial | Stahl |
| Schattenmaterial | dreischichtiges Glas TRIPLEX OPAL |
| Grundfarbe | Schwarz Ral9005 |
| Schattenfarbe | Weiß |
| Schatten halten | Halter aus Stahl |
| Montageort | Decke |
| Breite | 400 mm |
| Länge | 400 mm |
| Höhe | 400 mm |
| Scharnierlänge | 1000 mm |
| Montageloch | 3xØ5mm |
| Kabeldurchgang | 2xØ16mm |
| Energieklasse | D |
| Schlagfestigkeit | IK01 |
| Betriebstemperatur | von -20°C bis +30°C |

Elektrisch

| | |
|-----------------------|---------------------|
| Energieverbrauch | 52 W |
| Schutz vor Eindringen | IP40 |
| Steckdose | LED modul |
| Akku-Typ | LiFePO4 |
| Notzeit | 3 Std. |
| SELFTEST | ja |
| Klemme | Schnappklemmenblock |

Leuchtend

| | |
|------------------------------------------|--------------|
| Leuchtenlichtstrom | 7610 lm |
| Lichtstrom der quelle | 8650 lm |
| Lichtstrom der Lichtquelle im Notbetrieb | 200 lm |
| Temperature | 4000 K |
| LED-Lebensdauer L80/B10 | 100000 Std. |
| CRI | Ra80 |
| MacAdam | 3 |
| Fotobiologische Sicherheit der Leuchte | Risk group 0 |



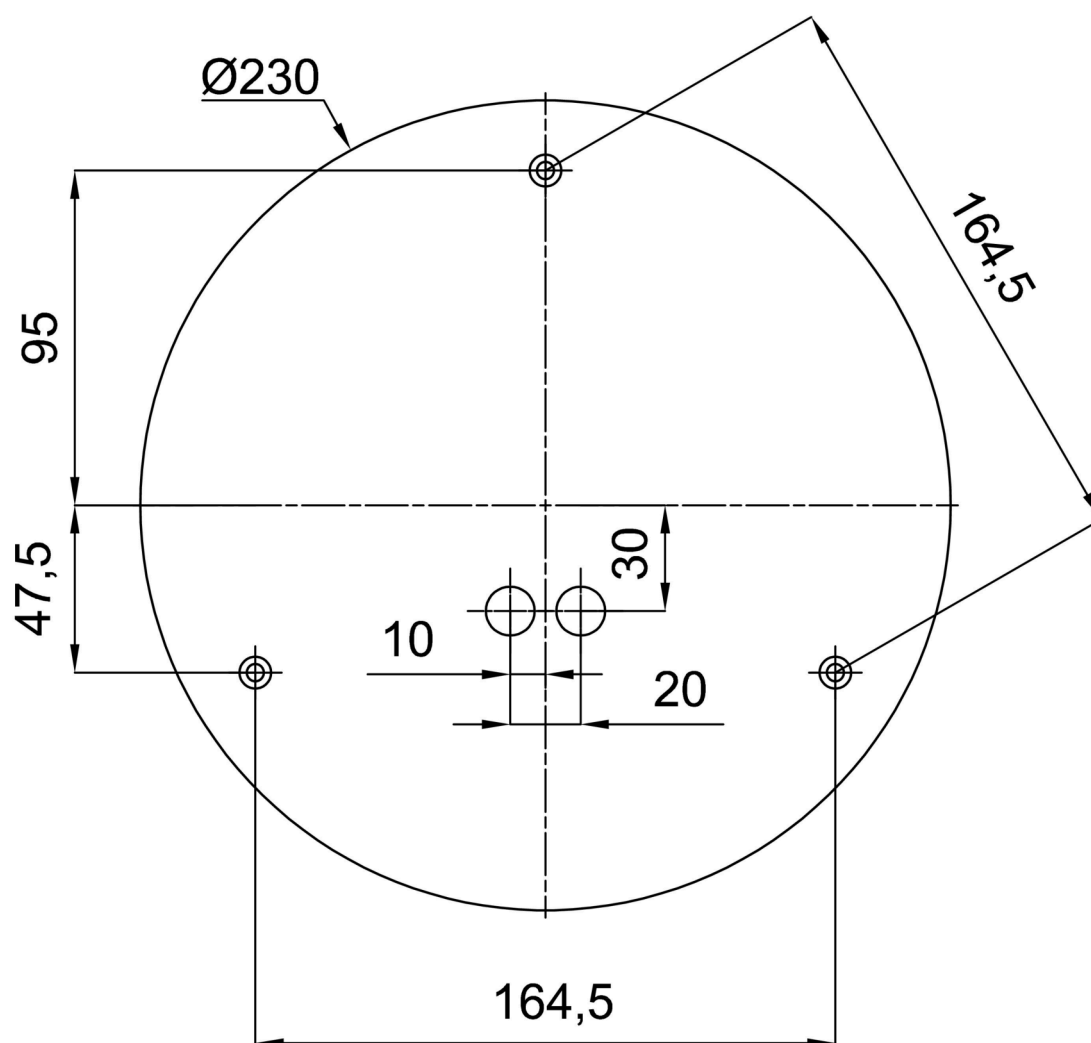
Eulum-Daten für Berechnungsprogramme sind unter www.osmont.cz verfügbar.

Logistik

| | |
|----------------|----------------------|
| EAN | 8591728148669 |
| Gewicht NTTO | 5.2 Kg |
| Gewicht BTTO | 5.93 Kg |
| Anzahl kartons | 2 Stck |
| Paketvolumen | 0.072 m ³ |
| Paket 1 breite | 0.405 m |
| Paket 1 länge | 0.405 m |
| Paket 1 höhe | 0.41 m |
| Garantie* | 60 Monate |

*Die Garantie für die Batterien gilt für 12 Monate ab Kaufdatum.

Einbaumaße:



Zusätzliches Sortiment:

Lampenschirm

| Produktcode | Name | Farbe | Beschreibung | Bild | Zeichnung |
|-------------|------|-------|---------------|-------------------------------------------------------------------------------------|-----------|
| 20040 | 096 | Weiß | příslušenství |  | |